



ANGEBOTSHAUS PIROS

ab 448.900 €

Durchdachte Struktur trifft
auf hohen Wohnkomfort



**kirstätter
& partner**
Massivhaus GmbH

STAND MÄRZ 2026



**kirstätter
&partner**
Massivhaus GmbH

PIROS

BASISINFORMATIONEN

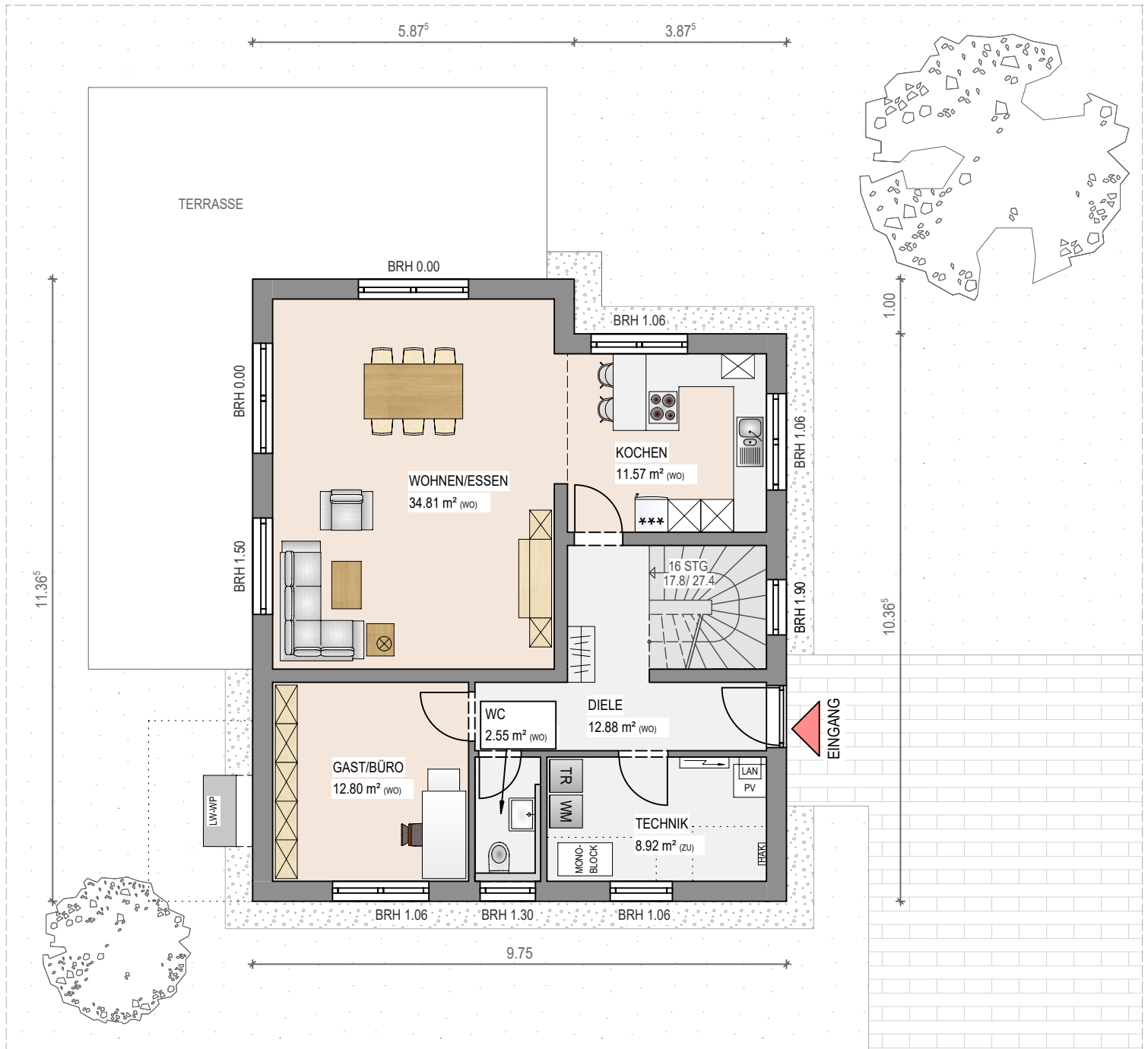
Außenmaße	9.75 m x 11.36 m
Wohnfläche	143 m ²
Geschosse	2
Schlafzimmer	3
Badezimmer	1
WC	1
Dachform	Satteldach
Kniestock	1.30 m
Dachneigung	35°
Dachvorsprung	50 cm



PIROS

GRUNDRISSSE

ERDGESCHOSS: 83 m²

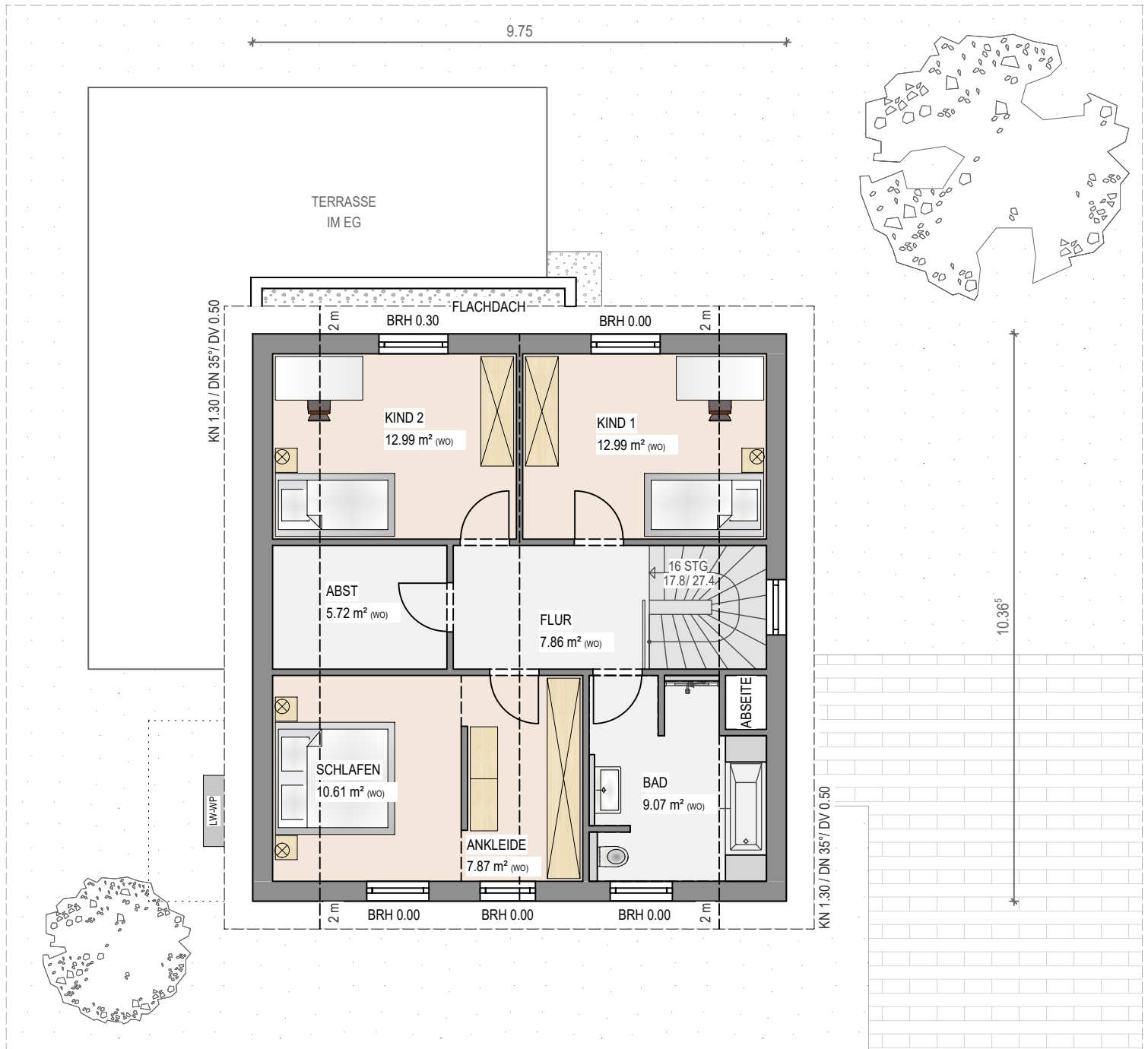




PIROS

GRUNDRISSE

DACHGESCHOSS: 66 m²



PIROS PERSPEKTIVEN



**kirstätter
&partner**
Massivhaus GmbH



PIROS PERSPEKTIVEN



**kirstätter
&partner**
Massivhaus GmbH





**kirstätter
&partner**
Massivhaus GmbH

PIROS

LEISTUNGSBESCHREIBUNG

In unserem Angebotshaus PIROS sind folgende Leistungen enthalten:

- ✓ Architekturleistungen (Baugesuch, Werk- & Detailpläne usw.)
- ✓ Statische Berechnung und Ausführungszeichnungen
- ✓ Bauleitung für die in Auftrag gegebenen Leistungen
- ✓ Wärmeschutznachweis und Energiepass
- ✓ Baustrom und Bauwasser während der Bauzeit
- ✓ Hausentwässerung für Schmutzwasser bis 1 m vor Hausgrund
- ✓ Tragende Stahlbetonbodenplatte, d = 25 cm
- ✓ Betonmassivdecke über EG, sowie Kniestock im DG mit 1.30 m
- ✓ Innen- & Außenmauerwerk in Porenbeton, Mauerstärke Außenwände d = 36.5 cm, WLG 009
- ✓ Satteldach mit einer Dachneigung von 35° und Dacheindeckung mit Betondachsteinen
- ✓ Blechenerarbeiten in Titanzink
- ✓ Wärmedämmung verlegt zwischen den Sparren aus Mineralwolle d = 220 mm, WLG 035
- ✓ Kunststofffenster, außen anthrazitgrau, innen weiß als WERU-Fenster, CALIDO, $U_g = 0.7$
- ✓ Rollläden an allen Fenstern mit Gurt- oder Kurbelbetrieb
- ✓ Aluminiumhaustüre, Fabrikat Inotherm AT 95 - System SCHÜCO
- ✓ Sanitärinstallation mit sanitären Einrichtungsgegenständen
- ✓ Elektroinstallation, Schalterprogramm Jung AS 500
- ✓ Innenputz als Gipsputz in den Wohnräumen und Kalkzementputz in den Bädern
- ✓ Mineralischer Außenputz mit diffusionsoffener Gewebespackung und weißem Oberputz
- ✓ Heizungsanlage als Luft-Wasser-Wärmepumpe, Fabrikat WOLF Serie CHC mit Fußbodenheizung
- ✓ Massivholztreppe, Holzart Hevea vom EG ins DG
- ✓ Innentüren als laminatbeschichtete Türen sowie Einschubtreppe zum Spitzboden
- ✓ Wand- & Bodenfliesen in den Bädern Materialwertansatz 40,00 €/m²
- ✓ Eine bodenebene geflieste Dusche im Bad
- ✓ Innenfensterbänke aus Naturstein

Mit diesen Leistungen erhalten Sie unser Angebotshaus PIROS zu einem Angebotspreis von 448.900 €*.

Auf Wunsch sind mit Aufpreis weitere Zusatzleistungen sowie Grundrissanpassungen möglich!

Sprechen Sie uns einfach an und gemeinsam planen wir Ihr Traumhaus.

*Nicht enthalten sind Malerarbeiten, Bodenbeläge sowie grundstücksspezifische Leistungen.