



ANGEBOTSHAUS ONTARIO

ab 411.900 €

Einfamilienhaus mit klassischer
Architektur und klaren Strukturen



**kirstätter
& partner**
Massivhaus GmbH

STAND MÄRZ 2026



**kirstätter
&partner**
Massivhaus GmbH

ONTARIO

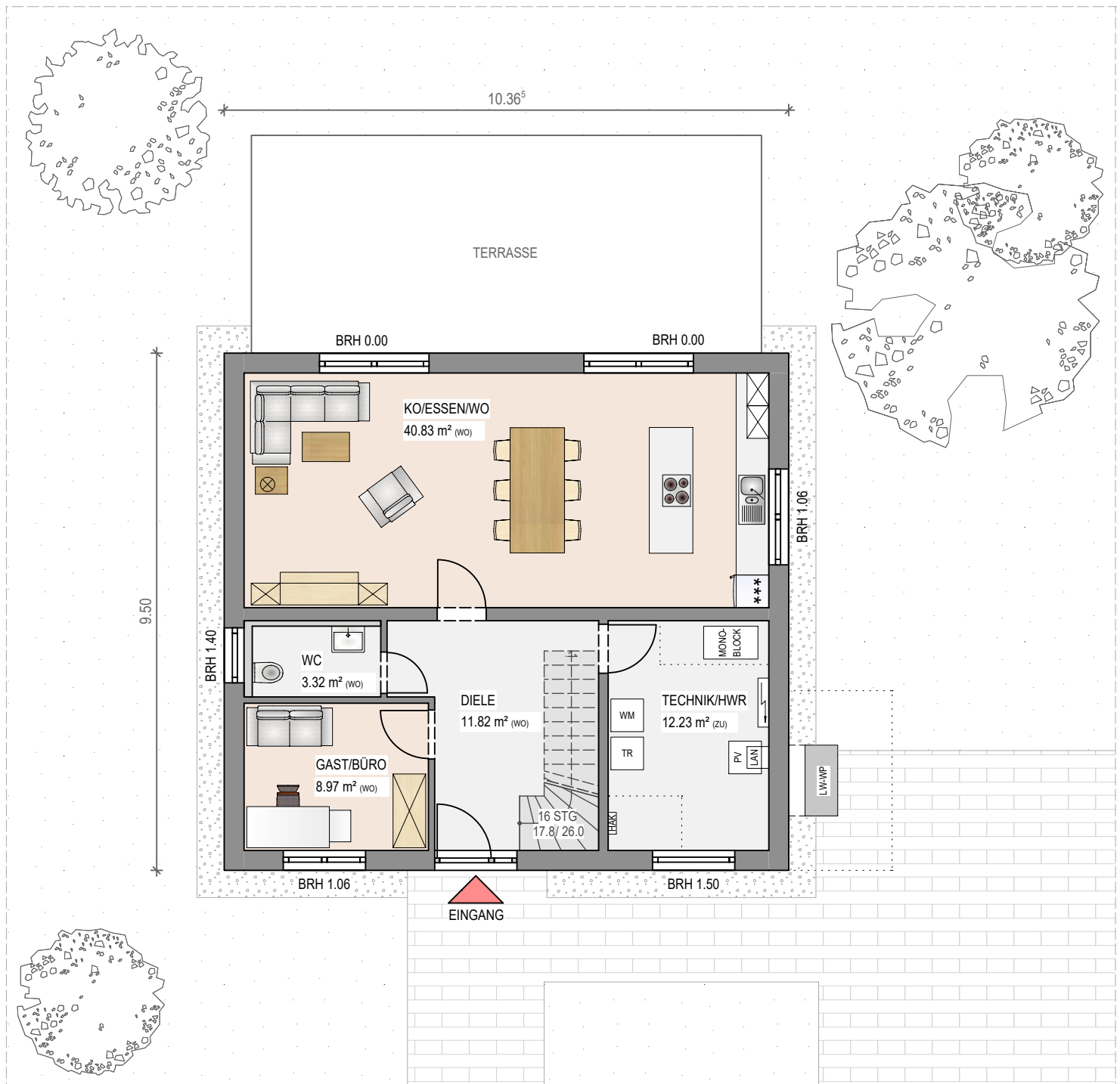
BASISINFORMATIONEN

Außenmaße	10.36 ⁵ m x 9.50 m
Wohnfläche	128 m ²
Geschosse	2
Schlafzimmer	3
Badezimmer	1
WC	1
Dachform	Satteldach
Kniestock	1.25 m
Dachneigung	35°
Dachvorsprung	50 cm



ONTARIO GRUNDRISSE

ERDGESCHOSS: 77 m²

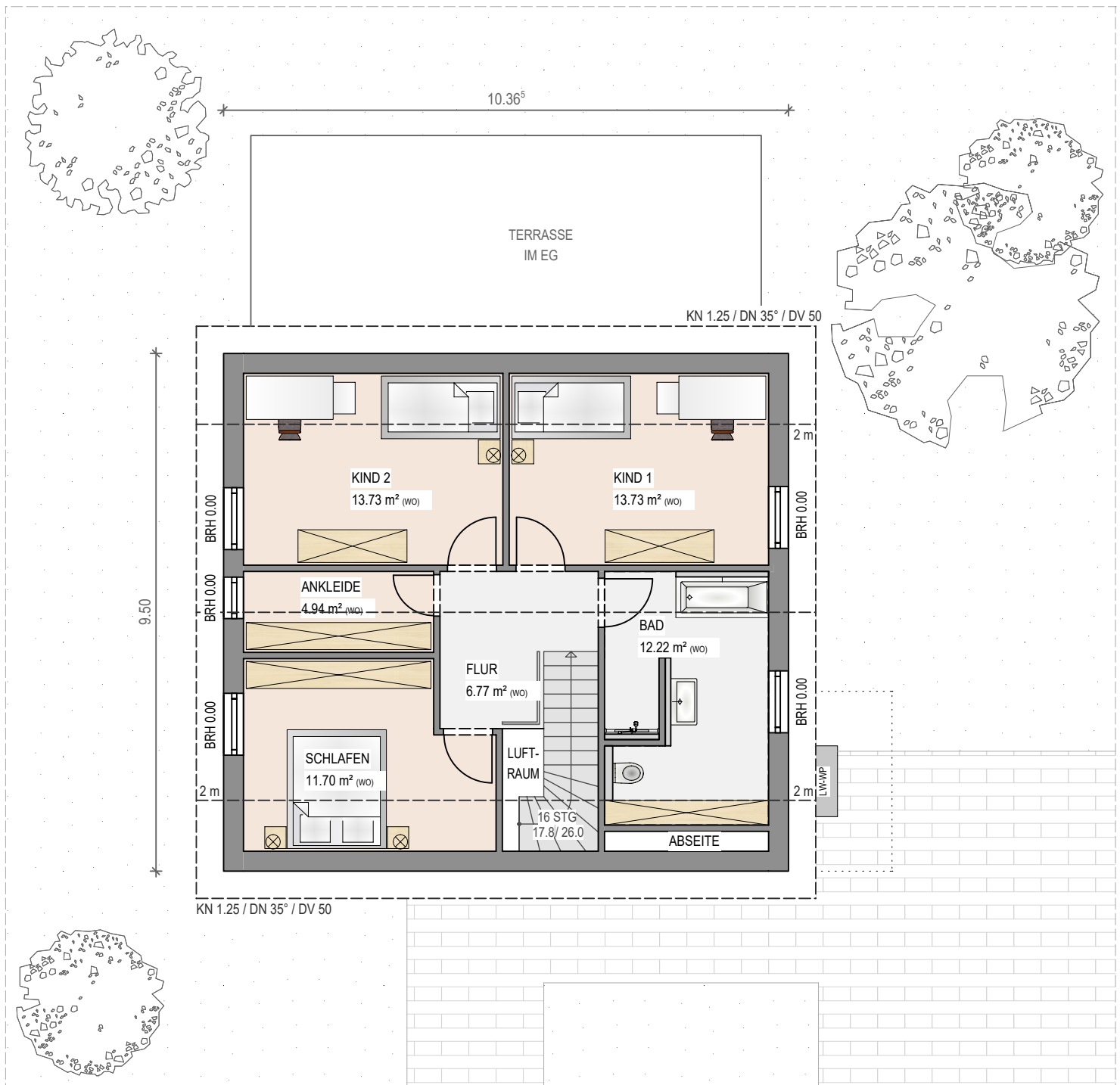


Das Urheberrecht verbleibt bei dem Verfasser.
Jede nicht genehmigte Benutzung, Vervielfältigung und/oder Überlassung an Dritte u.ä. macht schadensersatzpflichtig!



ONTARIO GRUNDRISSE

DACHGESCHOSS: 63 m²



Das Urheberrecht verbleibt bei dem Verfasser.
Jede nicht genehmigte Benutzung, Vervielfältigung und/oder Überlassung an Dritte u.ä. macht schadensersatzpflichtig!

ONTARIO PERSPEKTIVEN



**kirstätter
&partner**
Massivhaus GmbH



ONTARIO PERSPEKTIVEN



**kirstätter
&partner**
Massivhaus GmbH





**kirstätter
&partner**
Massivhaus GmbH

ONTARIO

LEISTUNGSBESCHREIBUNG

In unserem Angebotshaus ONTARIO sind folgende Leistungen enthalten:

- ✓ Architekturleistungen (Baugesuch, Werk- & Detailpläne usw.)
- ✓ Statische Berechnung und Ausführungszeichnungen
- ✓ Bauleitung für die in Auftrag gegebenen Leistungen
- ✓ Wärmeschutznachweis und Energiepass
- ✓ Baustrom und Bauwasser während der Bauzeit
- ✓ Hausentwässerung für Schmutzwasser bis 1 m vor Hausgrund
- ✓ Tragende Stahlbetonbodenplatte, d = 25 cm
- ✓ Betonmassivdecke über EG, sowie Kniestock im DG mit 1.25 m
- ✓ Innen- & Außenmauerwerk in Porenbeton, Mauerstärke Außenwände d = 36.5 cm, WLG 009
- ✓ Satteldach mit einer Dachneigung von 35° und Dacheindeckung mit Betondachsteinen
- ✓ Blechenerarbeiten in Titanzink
- ✓ Wärmedämmung verlegt zwischen den Sparren aus Mineralwolle d = 220 mm, WLG 035
- ✓ Kunststofffenster, außen anthrazitgrau, innen weiß als WERU-Fenster, CALIDO, $U_g = 0.7$
- ✓ Rollläden an allen Fenstern mit Gurt- oder Kurbelbetrieb
- ✓ Aluminiumhaustüre, Fabrikat Inotherm AT 95 - System SCHÜCO
- ✓ Sanitärinstallation mit sanitären Einrichtungsgegenständen
- ✓ Elektroinstallation, Schalterprogramm Jung AS 500
- ✓ Innenputz als Gipsputz in den Wohnräumen und Kalkzementputz in den Bädern
- ✓ Mineralischer Außenputz mit diffusionsoffener Gewebespackung und weißem Oberputz
- ✓ Heizungsanlage als Luft-Wasser-Wärmepumpe, Fabrikat WOLF Serie CHC mit Fußbodenheizung
- ✓ Massivholztreppe, Holzart Hevea vom EG ins DG
- ✓ Innentüren als laminatbeschichtete Türen sowie Einschubtreppe zum Spitzboden
- ✓ Wand- & Bodenfliesen in den Bädern Materialwertansatz 40,00 €/m²
- ✓ Eine bodenebene geflieste Dusche im Bad
- ✓ Innenfensterbänke aus Naturstein

Mit diesen Leistungen erhalten Sie unser Angebotshaus ONTARIO zu einem Angebotspreis von 411.900 €*.

Auf Wunsch sind mit Aufpreis weitere Zusatzleistungen sowie Grundrissanpassungen möglich!

Sprechen Sie uns einfach an und gemeinsam planen wir Ihr Traumhaus.

*Nicht enthalten sind Malerarbeiten, Bodenbeläge sowie grundstücksspezifische Leistungen.